

SÛZİDİLÂRÂ BESTE

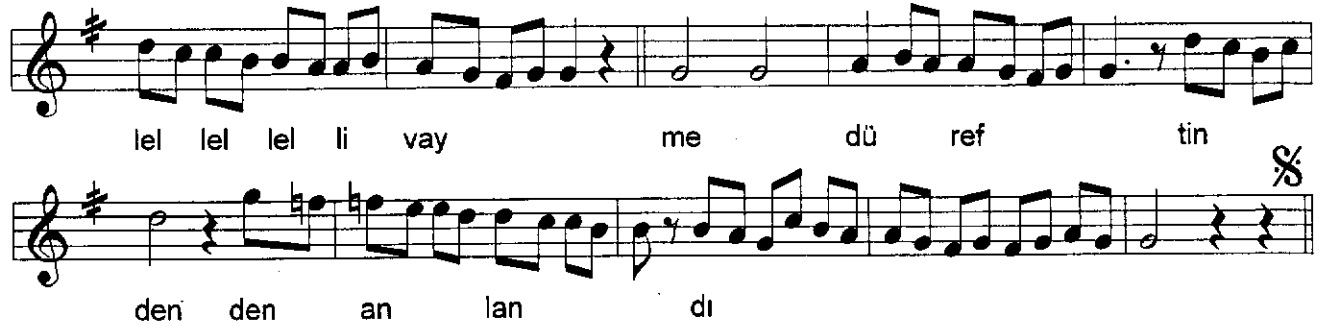
Kemân-ı aşkını çekmek o şûhun hayli müşkülümüş

USUL: DARBEYN

(Devr-i Kebir / Berefşan)

BESTE : ÜÇÜNCÜ SELİM

Ah ke ke ma nı aş kı nı
çek mek o şu hun hay
li li müş ki li miş
ah ca nım ya la ye le lel lel lel
lel lel lel li vay o şu hun hay
li li müş ki li miş SON
Ah ni ni zam üz re fu fu su
lün a me dü ref tin
den an lan dı
Ah ca nım ye lâ ye le lel lel lel lel



Kemân-ı aşkını çekmek o şûhun hayli müşkül müş
Ki ol menzil-i tîr-i cefâsı pûte-i dilmiş
Nizâm üzre fusûlün âmed ü refînden anlandı
Kişi matlûba ermek sabr ile her gâh kabılmış